



ACCESS OPEN MINDS
ESPRITS OUVERTS

Strategy for Patient-Oriented Research / Stratégie de recherche axée sur le patient
SPOR  **SRAP**
Putting Patients First / Le patient d'abord

CYBERSANTÉ MENTALE — ACCESS ESPRITS OUVERTS

Alima Alibhay Coordonnatrice, cyber santé mentale ACCESS
et Alexis Pearson Coordonnatrice, EHIPP



Fondation
Graham Boeckh
Foundation

ACCESS EST...

Un réseau de recherche

de 5 ans

Pan-Canadien

13 sites: 6 provinces, 1 territoire

5 sites au Québec:

1. CSSS Dorval-Lachine Lasalle
2. CLSC Parc-Extension
3. Mistissini (Région Cri Eeyou Istchee)
4. Réseau des jeunes sans abri (RIPAJ)
5. Puvirnituk (Nunavik)

Impliquant différents acteurs

Jeunes

Familles et aidants

Chercheurs

Intervenants

Décideurs

Organismes communautaires

engorgement du système

complexe à naviguer

besoin d'un diagnostic

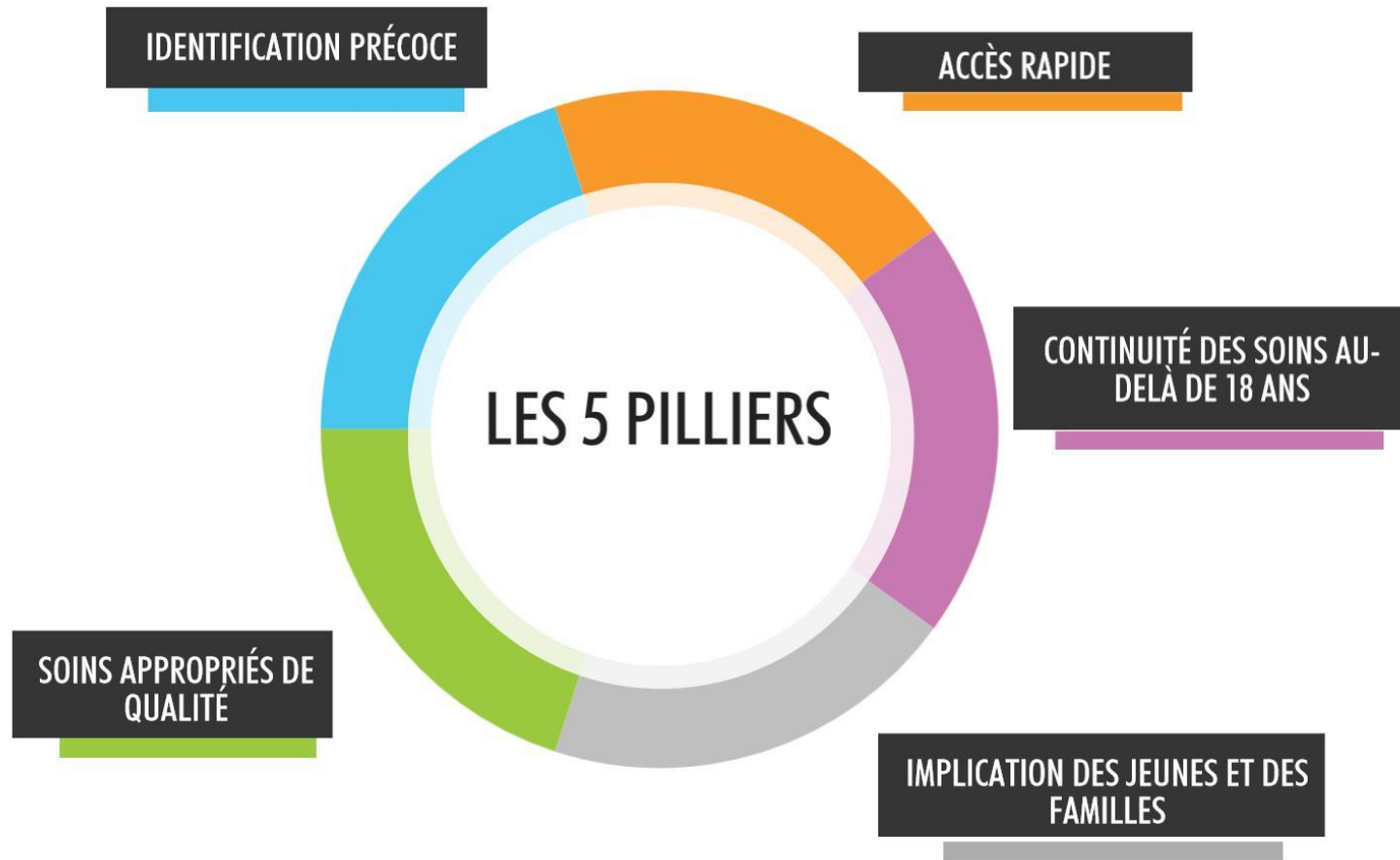
listes d'attentes

silos

empirement de la situation

portes fermées

LES 5 PILLIERS DE ACCESS



LA STRATÉGIE DE CYBERSANTÉ MENTALE

- Intégrer et évaluer des services et interventions qui existent déjà
 - partenariats - ligne d'aide téléphonique
- Adapter des ressources mobiles et en ligne par rapport au contexte des sites
 - élaborer façon systématique et scientifique de choisir les ressources
 - effectuer une collecte de données sur le contexte
 - implication de jeunes/familles/aidants sur des comités consultatifs
- Développer, implanter et évaluer des plateformes en ligne pour combler les lacunes dans le système (site web de ACCESS Esprits ouverts)
- Assurer un système électronique de collecte d'information pour la recherche

LA STRATÉGIE DE CYBERSANTÉ MENTALE: un projet

An Integrated Self-Referral eMental Health Strategy for Youth: Stepped-Wedge, Cluster Randomized Controlled Trial

Shalini Lal, Ph.D.

Centre de recherche du CHUM

(Centre hospitalier de l'Université de Montréal)

Projet financé par :



Instituts de recherche en santé du Canada – IRSC
(*Programme de partenariats pour l'innovation en cybersanté - PPIC*)



Fondation Graham Boeckh

Plus de 50 partenaires

6 Établissement de santé (membres du réseau ACCESS Esprits ouverts)

1. Edmonton (AB)
2. Première Nation d'Eskasoni (NE)
3. Parc-Extension (QC)
4. Chatham-Kent (ON)
5. Dorval-Lachine-Lasalle (QC)
6. Mistissini (QC)

Jeunes et familles

- Comité consultatif de jeunes
- Représentants de familles

Chercheurs et étudiants

- Université de Montréal (QC)
- McGill University (QC)
- Institut Douglas, CIUSSS ODIM (QC)
- Université Laval (QC)
- Institute of Health Economics (AB)
- Dalhousie University (NE)



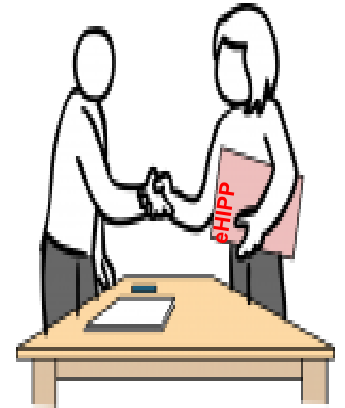
Compagnie canadienne de haute technologie spécialisée dans le développement de systèmes de gestion de la demande pour les établissements de santé

Partenaires communautaires

- Jeunesse J'écoute
- mindyourmind
- Réseau Enfants et jeunes dans des contextes difficiles (EJCD)

Utilisateurs de connaissances

- Parc-Extension
- CISSS Laval
- University of Alberta
- Montreal Homeless Youth Network & AQPEPP
- ICYP-Vancouver



Accès aux soins: témoignages de jeunes

- *“J’ai souvent trouvé ça difficile de faire le premier pas en personne”*
- *“Il peut y avoir de la honte à devoir demander une référence à un médecin ou à une personne interposée”*
- *“Ça voudrait dire que les jeunes auraient besoin de donner l’information seulement une fois vs 101 fois comme d’habitude...”*
- *“J’aime beaucoup l’idée de pouvoir choisir le mode de contact”*

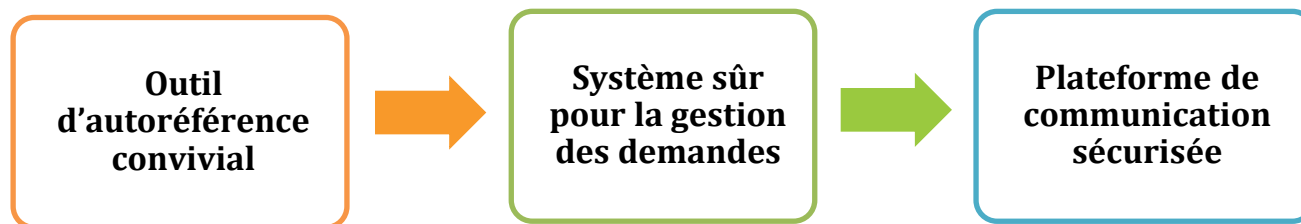
Défis sur le plan organisationnel

- *temps consacré par de multiples acteurs qui reçoivent les mêmes informations sous de formes différentes*
- *tentatives multiples pour entrer en contact avec la personne référente ainsi qu'avec la personne référée*
- *la perte des documents*
- *les erreurs*
- *le temps requis pour effectuer le tri et le suivi des demandes*



Le projet, en bref

- Développer, implanter et évaluer une **solution d'autoréférence en ligne** pour soutenir l'accès rapide et direct aux services publiques de **santé mentale jeunesse**.
- **3 composantes intégrées :**



L'évaluation comprendra :

1) une analyse d'utilité et d'acceptabilité de l'outil, 2) un essai clinique aléatoire par étapes, 3) une évaluation qualitative pré-post sur les processus et les pratiques d'aiguillage, et 4) une analyse économique.

QUESTIONS?



Alima Alibhay

(Coordonnatrice cyber santé mentale)

Centre de recherche de l'hôpital Douglas

6625, boul. LaSalle, H4H 1R3

514.761.6131 poste. 6226

alima.alibhay@douglas.mcgill.ca

Alexis Pearson (Coordonnatrice EHIPP)

Centre de recherche du CHUM

850, rue Saint-Denis, Bureau SO3.454

514.890.8000, poste 31581

alexis.pearson.crchum@gmail.com